

Hinweis zur CADISON Registrierung und Lizenzierung, wenn auf dem System mehr als nur eine Netzwerkkarte installiert ist:

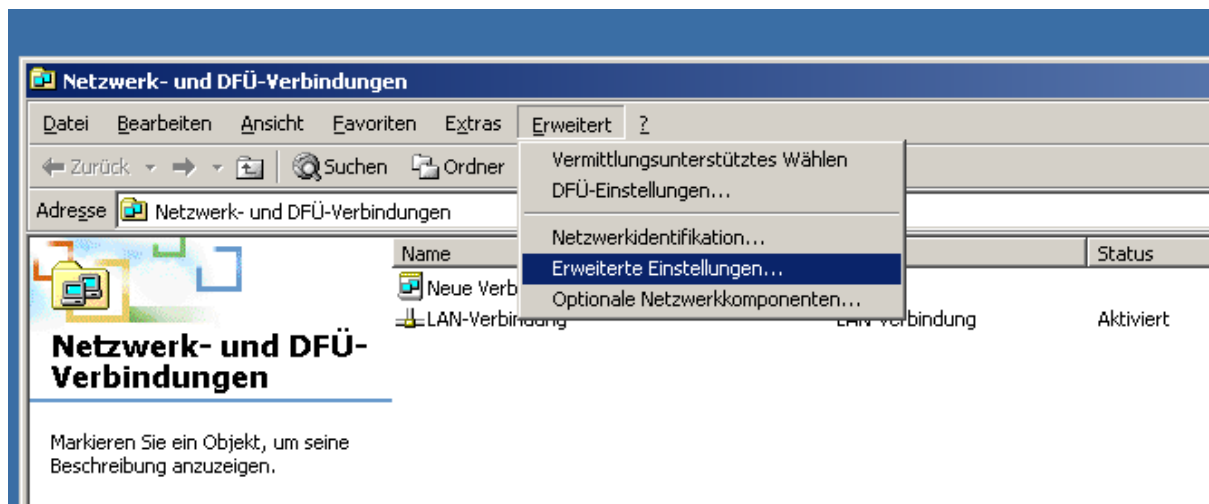
Die CADISON lokale Lizenzierung sowie CADISON Netzwerk Lizenzmanager benötigen für den Softwareschutz u. a. auch die MAC-Adresse einer auf dem System installierten Netzwerkkarte.

Es kann vorkommen, dass bei der Registrierung und der Erstellung des Lizenz-Anforderungscodes eine Netzwerkkarte als erste Verbindung im System initialisiert ist und zu einem späteren Zeitpunkt, an welchem Sie mit CADISON arbeiten, nicht diese Netzwerkkarte sondern eine **andere** Netzwerkkarte als erste Netzwerkverbindung in Ihrem System aktive ist. Diese Änderung der Netzwerkverbindung führt dazu, dass CADISON bzw. der NLM keine gültige Lizenzen findet, weil die gespeicherte MAC-Adresse der Netzwerkkarte im Lizenzcode nicht mit der MAC-Adresse der aktuellen Netzwerkkarte übereinstimmt.

Um das Problem zu lösen, muss die Netzwerkverbindung, die während der Generierung des CADISON Anforderungscodes als erste Netzwerkverbindung aktiv war, wieder an die erste Stelle der Netzwerk- Verbindungen verschoben werden.

Die Reihenfolge von den Netzwerkverbindungen können Sie wie folgt festlegen:

Das Fenster "Netzwerk und DFÜ Verbindung" aus dem Startmenü / Einstellungen / Systemsteuerung aufrufen.



In diesem Fenster den Menüpunkt "Erweitert \ Erweiterte Einstellungen" auswählen.

Im Fenster "Erweiterte Einstellungen" unter „Verbindungen“ die gewünschte Netzwerkverbindung auswählen und mit dem Pfeil nach oben in der rechte Fensterseite die Verbindung in die erste Stelle verschieben.

