

Wichtiger Hinweis für die CADISON Release 6.1.1

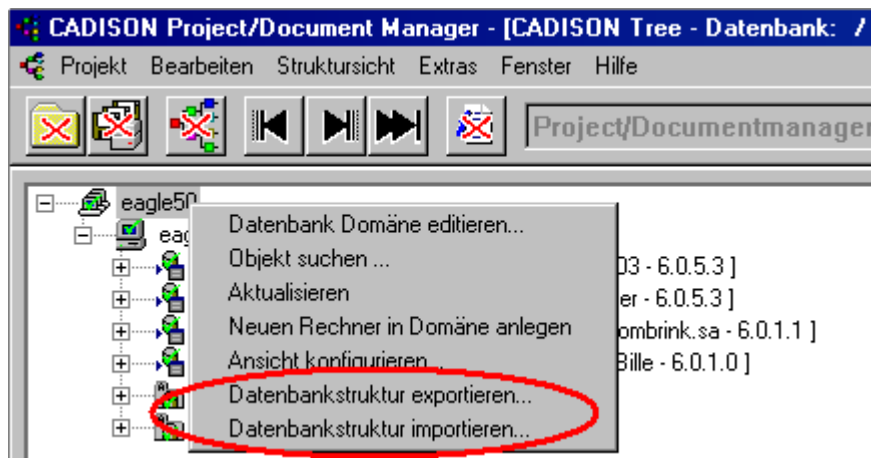
Bad Soden, den 31.05.2005

Bekannter Fehler

Modul: CADISON PDM

Funktion: Exportieren / Importieren der Datenbankstruktur

Im PDM steht im Kontextmenü der Domäne die Funktion „Datenbankstruktur importieren...“ zur Verfügung:



Unter Umständen kann in CADISON R 6.1.1 der CADISON PDM beim Aufruf dieser Funktion abstürzen, so dass eine vorher gesicherte Datenbankstruktur nicht mehr importiert werden konnte.

Der Fehler tritt auf, wenn im CADISON-Tree bei einer Datenbank eine **Bemerkung** angegeben ist. Der PDM ist nicht in der Lage, diese Bemerkung wieder zu importieren.

Mit der Bereitstellung eines in diesem Punkt korrigierten PDM kann in CADISON R7.0 eine vorab gesicherte Datenbankstruktur problemlos importiert werden kann.