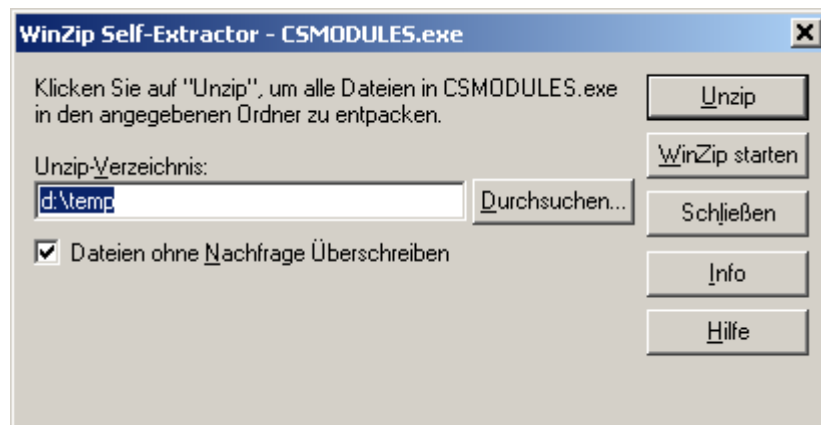


Installieren von CADISON Modulen mir der Version 5.6

1. Laden Sie die selbstextrahierte Datei CSMODULES.exe von ITandFactory Webseite herunter und führen Sie diese auf Ihrem Rechner aus. Nun können Sie ein Verzeichnis auswählen, in welchem die Installationsdateien entpackt werden.



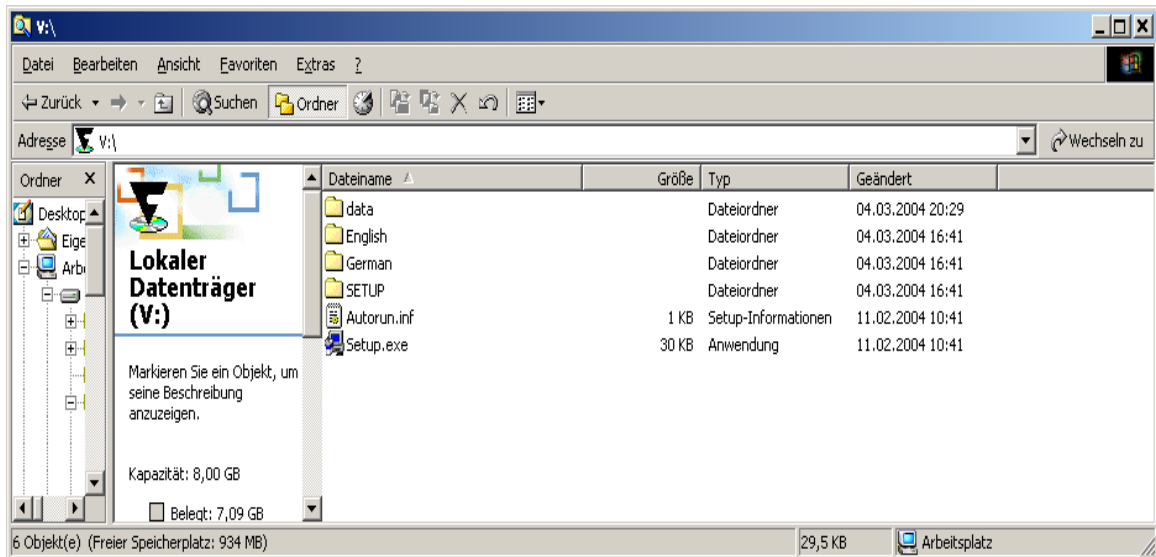
2. Da das CADISON Modules Setup nicht von einem Verzeichnis aus durchgeführt werden kann, empfehlen wir die extrahierte Daten auf eine CD zu brennen und das Setup von der CD aus zu starten.
3. Falls Sie keine Möglichkeiten haben eine Setup CD zu erstellen, können Sie auch mit dem Befehl „SUBST“ das Verzeichnis mit den entpackten Setupdaten, einem Laufwerk zu weisen. Anschließend kann dann von diesem Laufwerk aus das Setup gestartet werden.

```

C:\WINNT\System32\cmd.exe
D:\>subst
D:\>subst /?
Weist einem Pfad eine Laufwerkbezeichnung zu.
SUBST [Laufwerk1: [Laufwerk2: IPfad]
SUBST Laufwerk1: /D

Laufwerk1:      Laufwerkbezeichnung, die dem Pfad zugewiesen werden soll.
[Laufwerk2: IPfad Laufwerk und Pfad, die durch Laufwerk1: angesprochen
werden sollen.
/D             Hebt die Zuordnung für das <virtuelle> Laufwerk1 wieder auf.
SUBST ohne Parameter zeigt die mit SUBST erstellten, virtuellen Laufwerke an.
D:\>subst w: d:\temp
D:\>

```



Bei Fragen zur Installation wenden Sie sich bitte an unser CADISON-Hotlineteam unter:

ITandFactory GmbH
CADISON Hotlineteam
Auf der Krautweide 32
D-65812 Bad Soden

Tel: +49 6196 6092 500
FAX: +49 6196 6092 202

<http://www.ITandFactory.com>
cadisonhotline@ITandFactory.com